

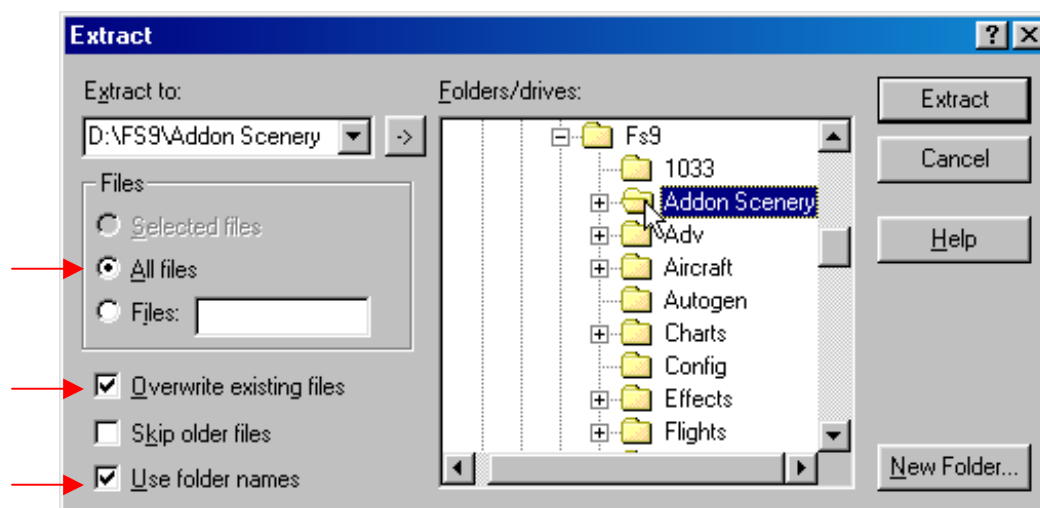
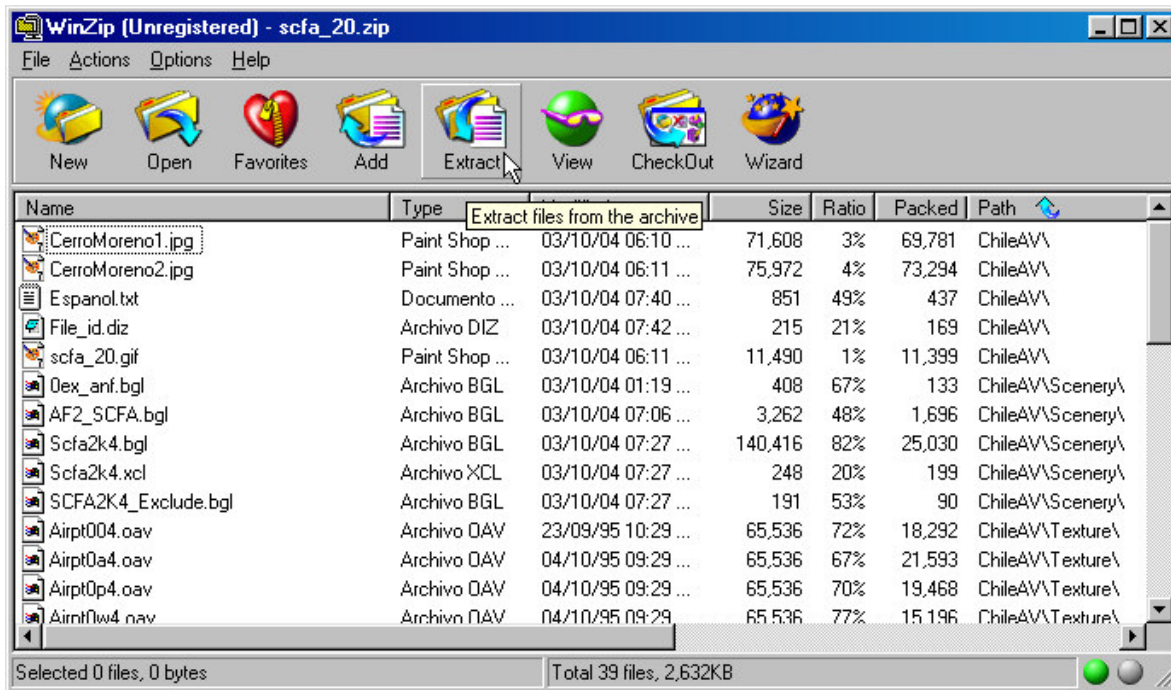
Instalar un escenario en FS2004

Por Andrés Valenzuela O.

A continuación se detallan los pasos para instalar un escenario. Estas instrucciones son aplicables a todos los escenarios disponibles en mi página.

<http://k.1asphost.com/fsandres/>

1. Primero debes abrir el archivo zip y descomprimirlo dentro de la carpeta "Addon Scenery" de FS2004.



Asegurarse de que estén seleccionados "All files", "Overwrite existing files" y "Use folder names"

Al descomprimir el archivo zip, creará sus propias carpetas automáticamente, que son las que vienen incluidas en el archivo zip.

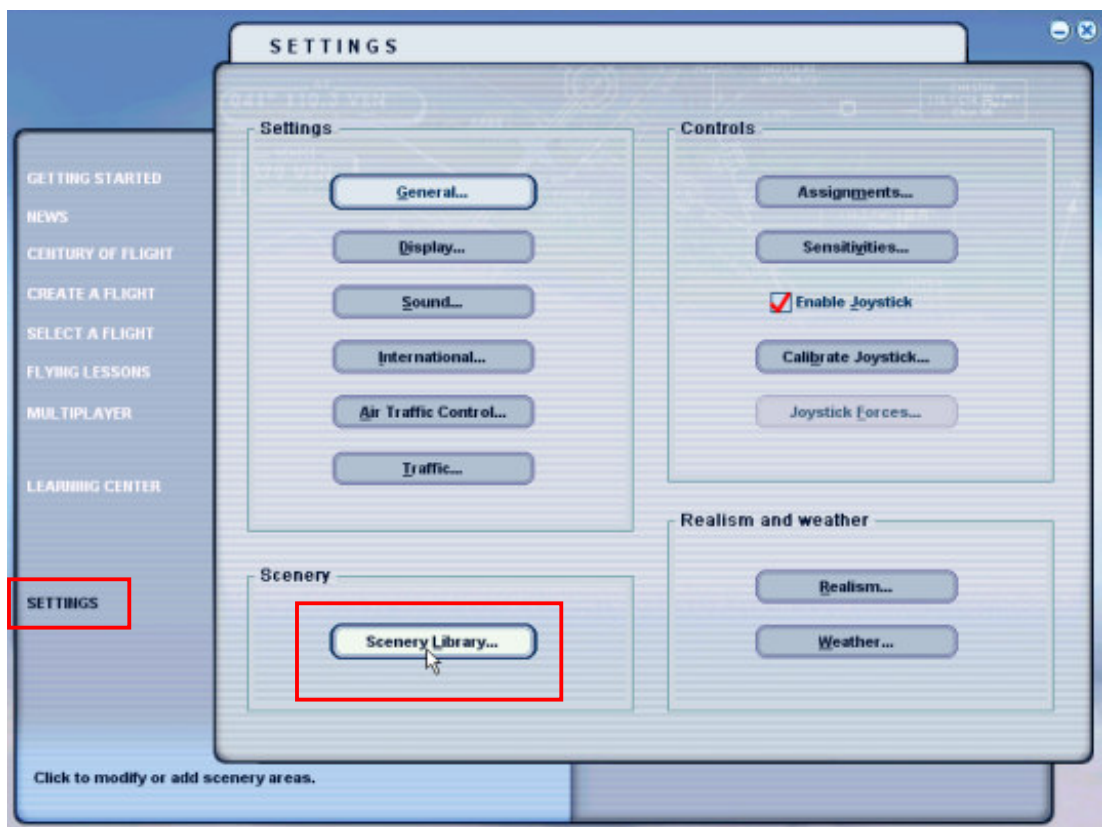
...*(carpeta del escenario)*\

...*(carpeta del escenario)*\Scenery\

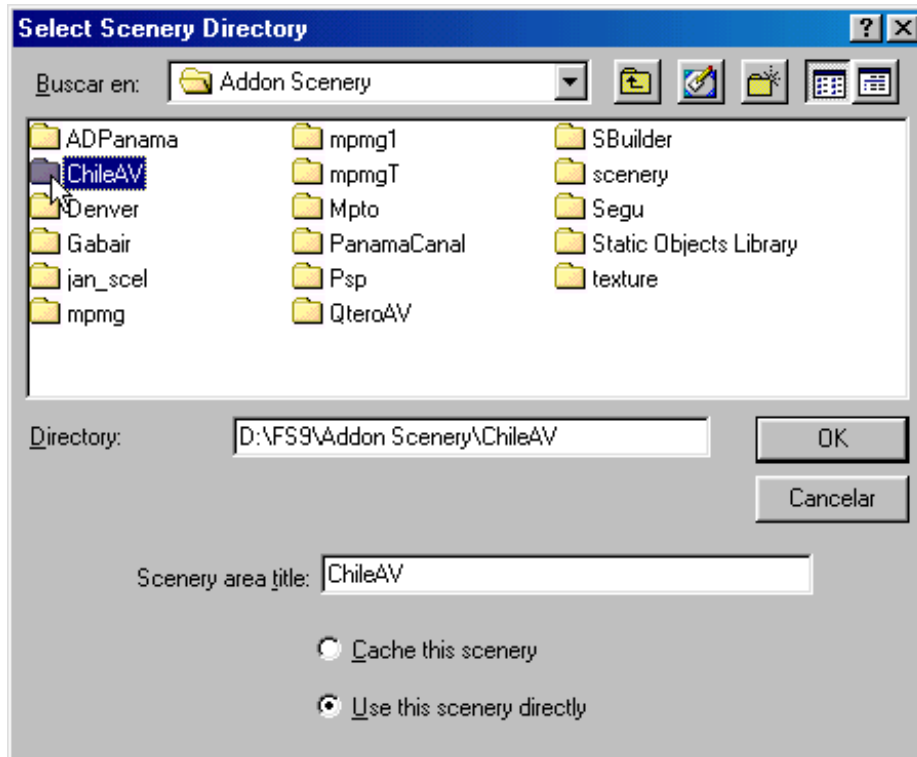
...*(carpeta del escenario)*\Texture\

Nota: En este ejemplo “*(carpeta del escenario)*” es “ChileAV”. Esa es la carpeta que usan todos mis escenarios de Chile, excepto el de Quintero, que usa “QteroAV”.

2. Luego entras al FS y en la pantalla inicial vas a **Settings - Scenery Library**.



3. Ahí presionas el botón "**Add area**" y buscas y seleccionas la carpeta del escenario (ChileAV en este ejemplo).



Presionas **OK**. Va a aparecer el escenario agregado en el primer lugar de la lista de áreas y un mensaje con letras rojas en la parte de abajo.

4. Ahora presiona **OK** para guardar los cambios.
5. Debes **reiniciar FS** y queda listo.